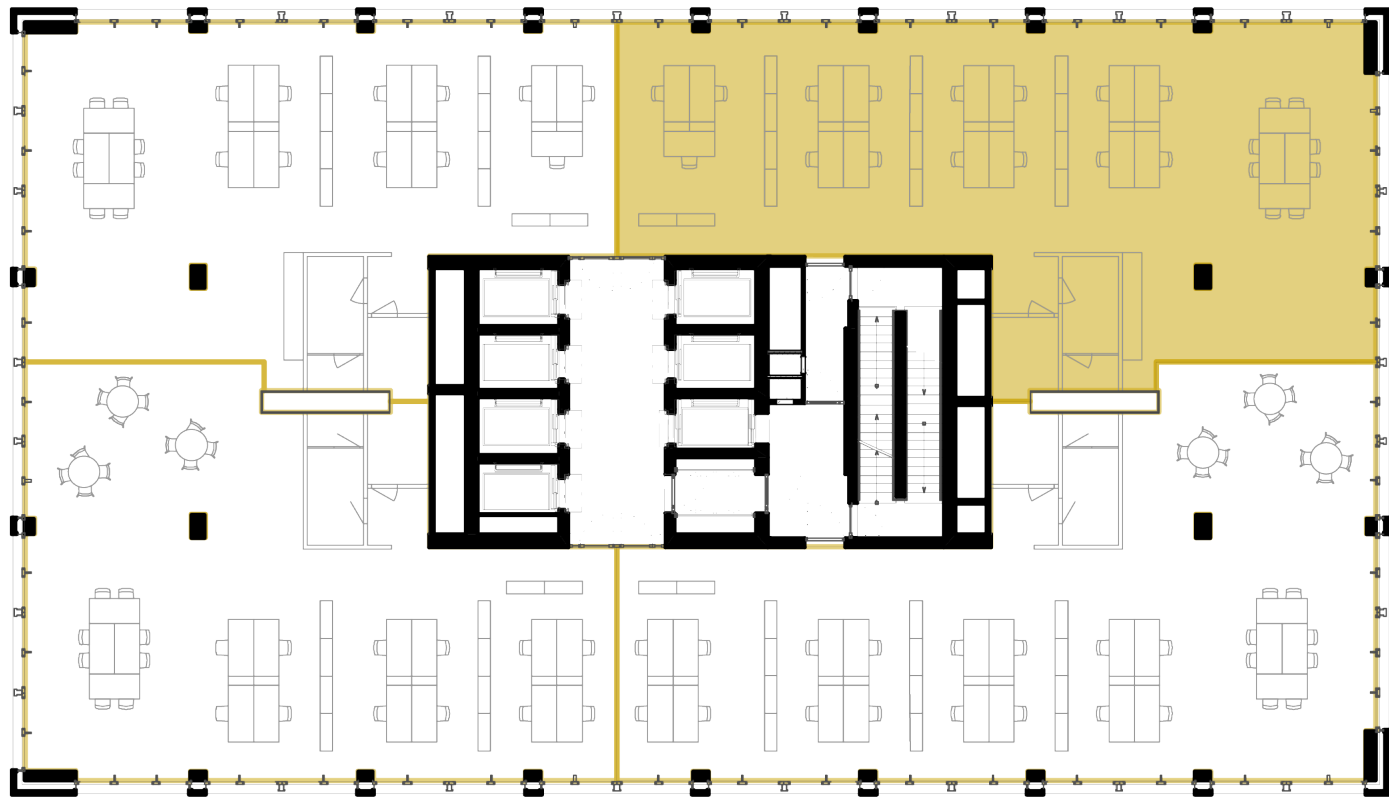


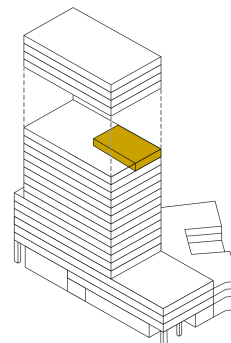
Teilfläche 26.07.05

Teilfläche 26.07.06



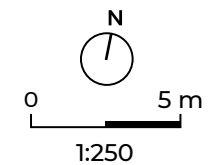
Teilfläche 26.07.04

Teilfläche 26.07.03



**Mietangebot Bruttofläche**

<b>Gesamtfläche</b>	<b>890 m<sup>2</sup></b>
Teilfläche 26.07.06	232 m <sup>2</sup>
Teilfläche 26.07.03	251 m <sup>2</sup>
Teilfläche 26.07.04	213 m <sup>2</sup>
Teilfläche 26.07.05	194 m <sup>2</sup>



**Kontakt:**  
STUMP + PARTNER  
Binzallee 4  
CH-8055 Zürich  
+41 44 439 60 10  
info@messeturmzurich.ch

Die in diesen Grundrissplänen enthaltenen Angaben dienen der allgemeinen Information und erfolgen ohne Gewähr.

### **Mietflächen**

Die Räumlichkeiten werden im Rohbau übergeben. In der Folge muss die vom Mieter benötigte Infrastruktur wie WC-Anlagen, Duschen, Garderoben, Teeküchen usw. in die Mietfläche eingeplant werden. In der Mietfläche sind die Nebennutzflächen (Technik, Serverräume, Lagerflächen) bereits eingerechnet. Im Untergeschoss können Archiv- und Lagerflächen dazu gemietet werden. Auf Wunsch unterstützen wir Sie bei Ihrer Planung.

### **Parkplätze in der Einstellhalle**

Der Messeturm Zürich teilt sich die Tiefgarage mit der Wohnüberbauung WolkenWerk. Die Tiefgarageneinfahrt befindet sich an der Leutschenbachstrasse 28. Gemäss Parkplatzverordnung und Baubewilligung der Stadt Zürich stehen dem Messeturm Zürich 135 Auto-Parkplätze (teilweise mit Elektro-Ladestationen) und 9 Motorrad-Parkplätze zur Verfügung. Diese werden anteilmässig zu den gemieteten Flächen angeboten. Weitere Parkplätze der Messe Zürich AG liegen direkt auf der gegenüberliegenden Strassenseite.

### **Mieteranforderungen LEED-Platinum v4 Zertifizierung Messeturm Zürich**

Der Messeturm Zürich ist nach dem System «LEED» (Leadership in Energy and Environmental Design) gebaut und zertifiziert. Der Mieter verpflichtet sich, die Zertifizierungsanforderungen LEED-Platinum bei der Planung und Realisation seiner Mieterausbauten (insbesondere bezüglich Ausstattung, Materialisierung und technischer Installationen) einzuhalten.