

MESSE
TURM
ZÜRICH

Business.
At a higher level.



Willkommen im Messeturm Zürich – Ihrem neuen Geschäftsstandort

- 1 Der Messeturm Zürich
- 2 Die Architektur
- 3 Die Lage
- 4 Das Angebot
- 5 Ihre Vorteile
- 6 Der Qualitätsstandard
- 7 Ihr Kontakt



1

Der Messeturm Zürich

Bringen Sie Ihr Geschäft in andere Sphären. In Zürich Oerlikon, dem boomenden Tor zu Zürich mit ausgezeichneter Verkehrsanbindung, befindet sich der Messeturm Zürich. Ein Unternehmensstandort, der keine Wünsche offen lässt. Überzeugen Sie sich vor Ort bei einer Besichtigung.

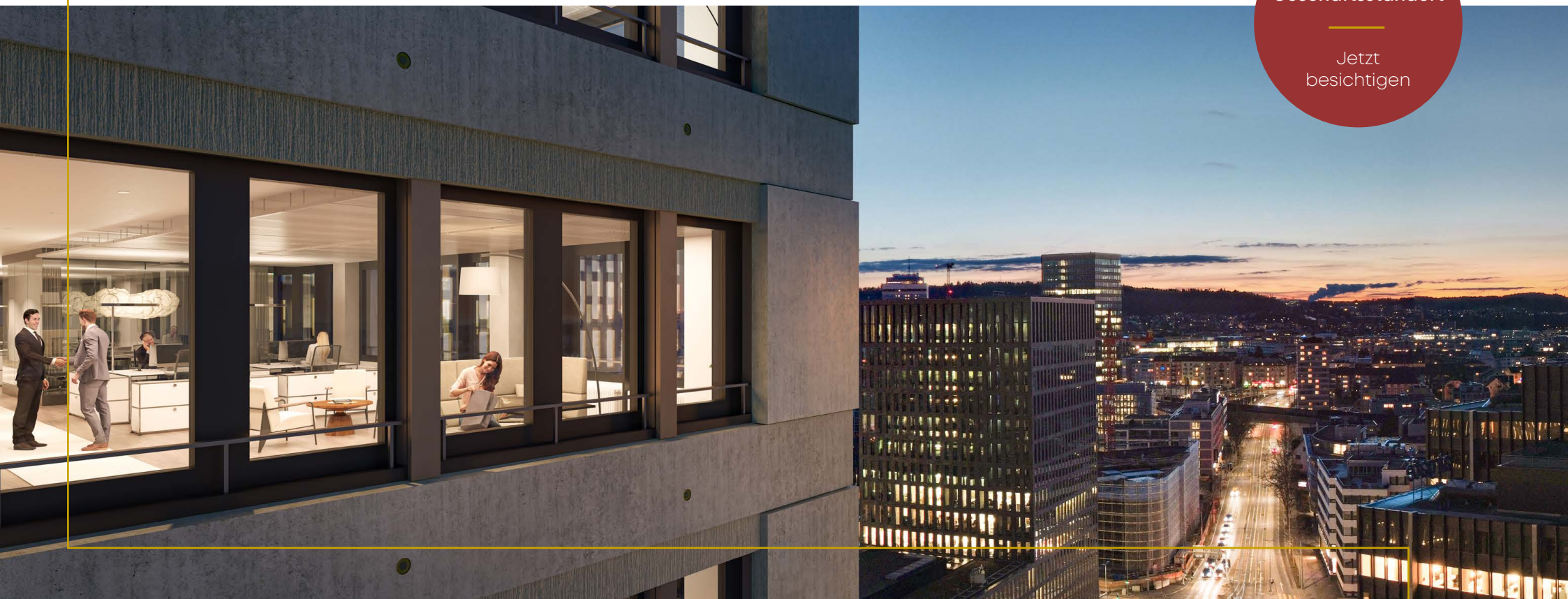
Höchste Qualität für Ihre Firma

Auf 22 Etagen erwarten Sie unbeschränkte Möglichkeiten für Ihre Geschäftsräume bezüglich Ausbau und Fläche. Der Messeturm Zürich ist LEED Platinum zertifiziert. Höchste Qualität und beste Aussichten für Ihr Unternehmen und Ihre Mitarbeitenden.

Business. At a higher level.

Ihr neuer
Geschäftsstandort

Jetzt
besichtigen





Der Messeturm Zürich hebt sich als architektonisches Highlight hervor. Er ist ein wichtiger Teil der Skyline von Zürich Nord. Stauer & Hasler Architekten | von Ballmoos Partner Architekten haben den Messeturm Zürich so geplant, dass er sich harmonisch in den Hochhaus-Cluster des Stadtteils einfügt. Hochwertige Materialien im Innen- und Aussenbereich sorgen für einen einzigartigen Auftritt – auch für Ihr Unternehmen.

2

Die Architektur

Architecture. At a higher level.

Flexibilität und Komfort von unten bis oben

Das markante Geschäftsgebäude liegt an prominenter Lage, verfügt über 22 Etagen, bietet zwischen 800 m² und 2'300 m² pro Stockwerk und ist über einen Kern in der Mitte erschlossen. Für den Ausbau Ihrer Geschäftsräume sind fast alle Ideen und Wünsche denk- und machbar – höchste Flexibilität für die Bedürfnisse Ihres Unternehmens. Empfangen werden die Mitarbeitenden, Kundinnen und Kunden in einer grosszügigen Lobby, eine Dachterrasse sorgt für spektakuläre Aussichten bis in die Alpen.



3

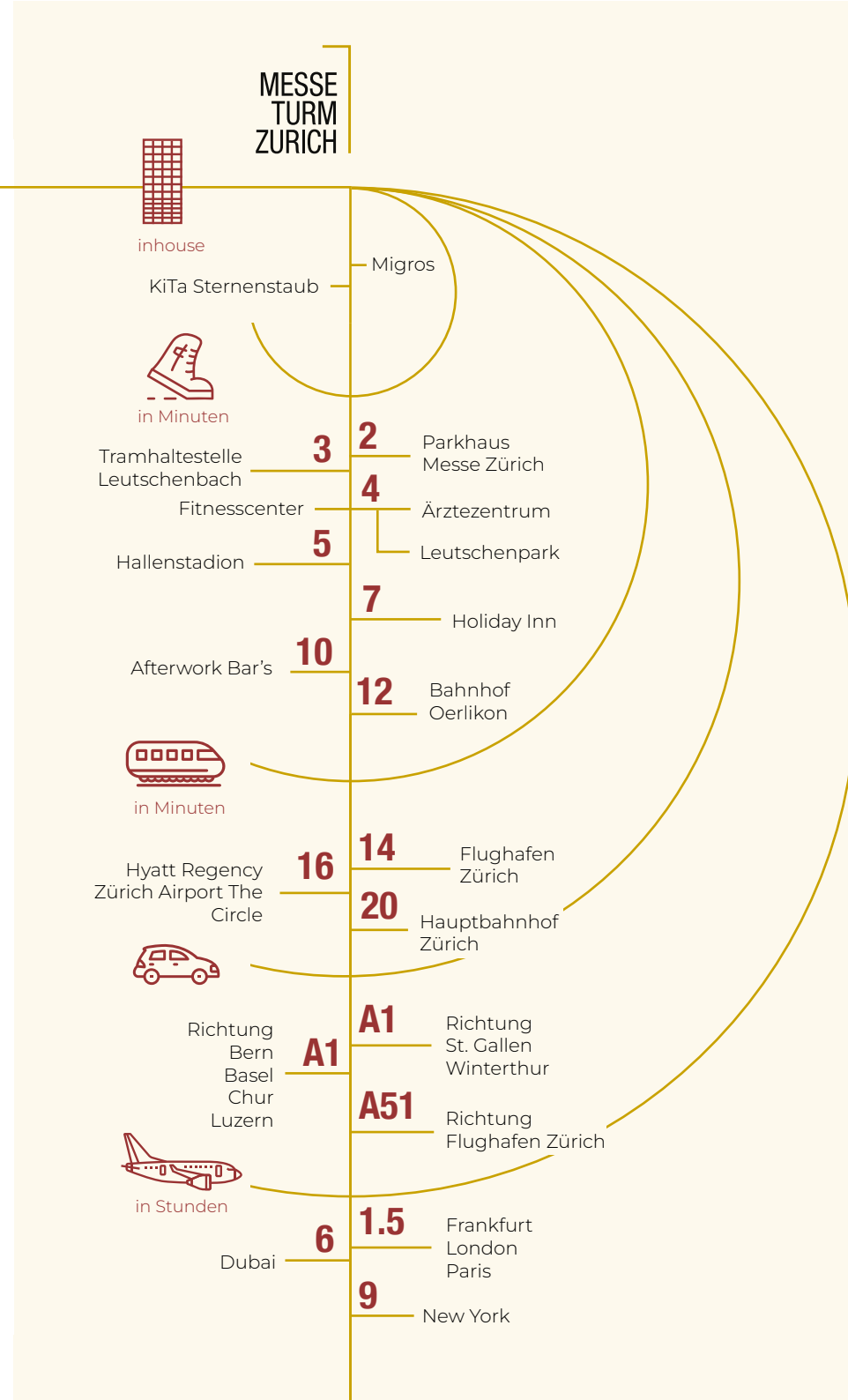
Die Lage

Location. At a higher level.

Der Messeturm Zürich befindet sich an bester Lage. Im pulsierenden Norden von Zürich gibt es nichts, das es nicht gibt: Mit Bahn, Trams und Bussen sowie der Autobahn besteht ein perfekter Verkehrsanschluss. Der Flughafen Zürich ist in 10 Minuten erreichbar. Die Hallen von Messe Zürich sowie das Parkhaus Messe Zürich liegen unmittelbar neben dem Messeturm Zürich.

Work-Life in perfekter Balance

In Leutschenbach und Oerlikon erwarten Sie Einkaufsmöglichkeiten aller Art: Supermärkte, Restaurants, Bars sowie Sport-, Kultur- und Eventstätten sind in nächster Nachbarschaft. Ebenso liegen Natur- und Erholungsgebiete – wie zum Beispiel eine Grünanlage mit See – direkt nebenan und laden zum Bewegen und Verweilen ein.

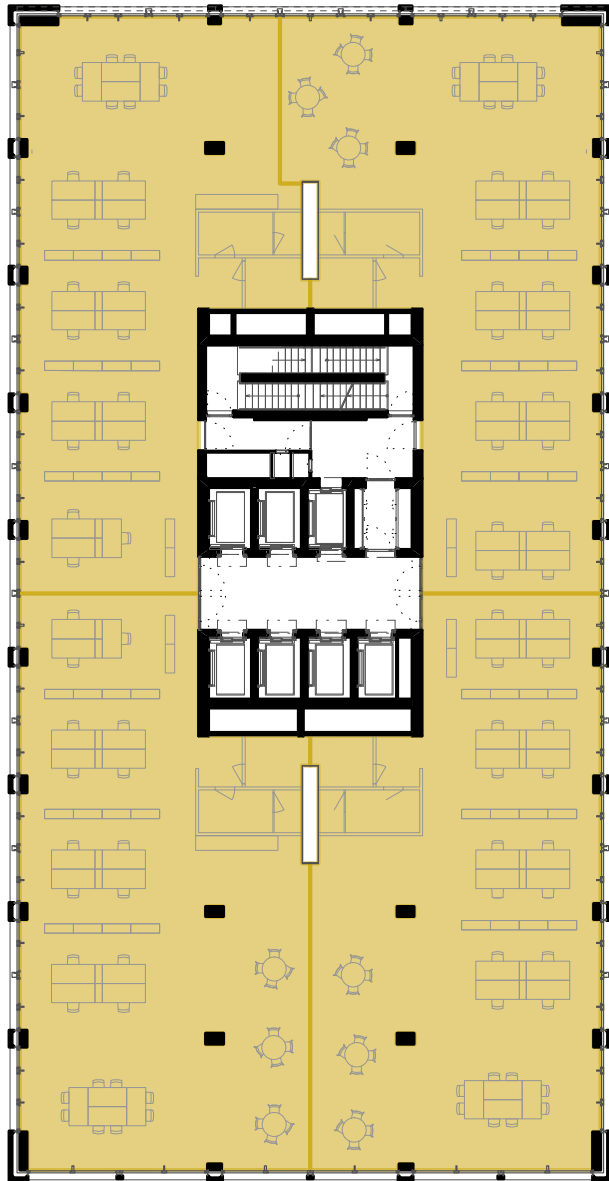




5. Obergeschoss

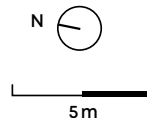
Teilfläche 1

Teilfläche 2



Teilfläche 4

Teilfläche 3



Opportunities. At a higher level.

Der Messeturm Zürich weist flexible Büro- und Gewerbeflächen von insgesamt über 22'000 m² auf. Hier finden Sie genau den Raum, den Sie für Ihr Unternehmen benötigen. Eine typische Geschossfläche beträgt zwischen 800 m² und 2'300 m². Sie geniessen absolute Flexibilität und wählen eine modulare Einheit wie beispielsweise einen viertel der Etage, eine ganze oder sogar mehrere Etagen. Diese Kombinationsvielfalt ermöglicht Ihnen viel Gestaltungsfreiraum. Zu Ihrer Mietfläche können Sie Parkplätze in der hauseigenen Tiefgarage und Kellerräume mieten.

Mietangebot Bruttofläche

Gesamtfläche	1'020 m²
Teilfläche 1	232 m ²
Teilfläche 2	250 m ²
Teilfläche 3	269 m ²
Teilfläche 4	269 m ²

5

Ihre Vorteile

Benefits. At a higher level.

Mit der Top-Lage in Zürich Nord steigern Sie nicht nur das Ansehen Ihres Unternehmens, sondern bieten zudem Ihren Angestellten einen idealen Firmenstandort mit äusserst attraktiven Möglichkeiten. Der Messeturm Zürich bietet alles, was Sie und Ihre Mitarbeitenden wünschen. Und noch mehr.

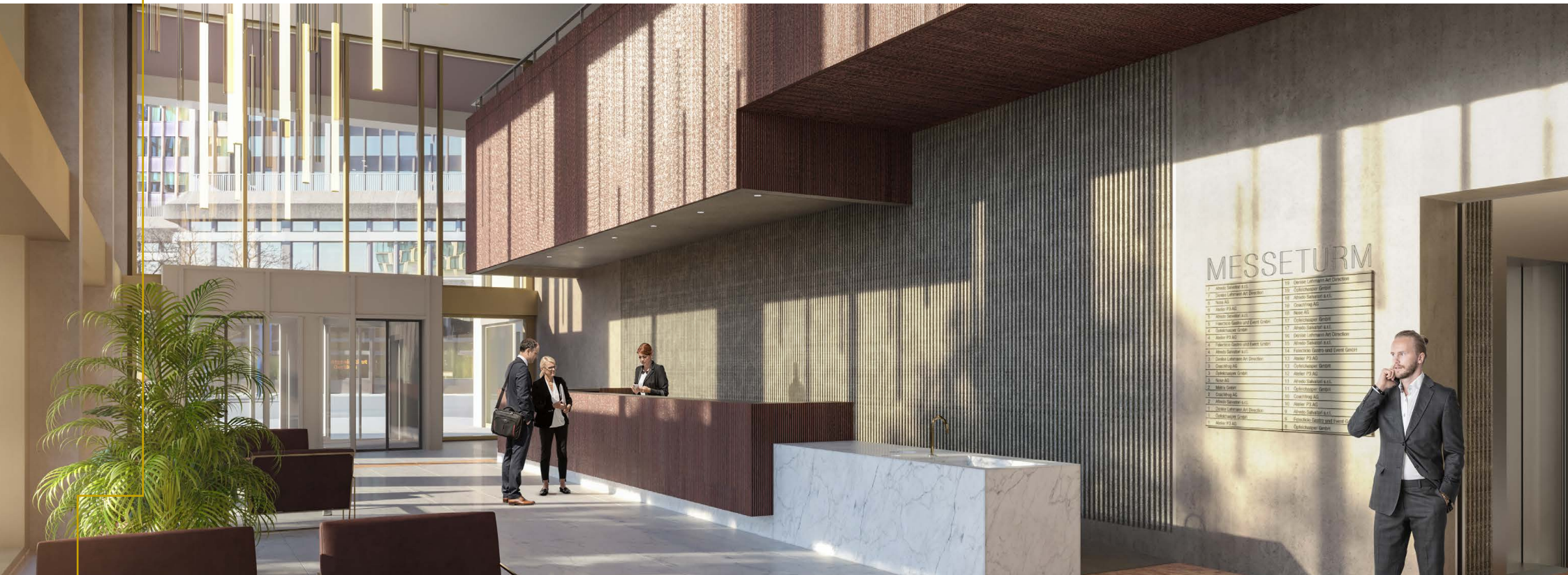
Hier die wichtigsten Vorteile:

- Restaurant im Erdgeschoss
- Migros im Erdgeschoss
- Kindertagesstätte im Gebäude
- 3 Konferenzräume zur Miete für Events, Meetings, Seminare
- Postraum mit digitalen Paketfächern
- Eigener Anlieferungs- und Entsorgungsraum mit Recycling
- Gepflegte allgemeine Garderoben mit Duschen
- Grünanlagen für Erholung und Sport in unmittelbarer Nähe: Innerer Garten, WolkenWerk-Park, Leutschenpark, Glattpark usw.



Der Messeturm Zürich wurde nach den anspruchsvollen Standards von LEED Platinum erbaut und zertifiziert. LEED ist das international bekannteste und renommierteste Gebäudelabel. Mit dem Zertifikat garantiert LEED, dass ein Gebäude nach messbar nachhaltigen Gesichtspunkten entwickelt, geplant und realisiert worden ist. Und zwar nachhaltig bezüglich Standort, Wasser-Effizienz, Energie und Klima, Baumaterialien und Rohstoffquellen sowie Umweltqualität der Innenräume. Das Platinum-Zertifikat ist die höchste von vier erreichbaren Auszeichnungen.

Quality. At a higher level.



7

Ihr Kontakt

Connections. At a higher level.

Wir haben noch viel mehr gute Argumente für erfolgreiche Geschäfte in Zürich Oerlikon. Der Messeturm Zürich bietet einfach alles für Ihr Unternehmen. Wir freuen uns auf Ihren Anruf oder Ihre E-Mail.

STUMP + PARTNER
Binzallee 4
CH-8055 Zürich
+41 44 439 60 10
info@messeturmzurich.ch

[messeturmzurich.ch](https://www.messeturmzurich.ch)

Stand März 2025: Die in dieser Verkaufsdokumentation enthaltenen Angaben, Visualisierungen, Grundrisse usw. dienen der allgemeinen Information und erfolgen ohne Gewähr. Sie bilden keinen Bestandteil einer vertraglichen Vereinbarung. Ausführungsbedingte Änderungen und Anpassungen in Bezug auf Konstruktion und Materialien bleiben vorbehalten.

